



Město Špindlerův Mlýn

Nařízení Města Špindlerův Mlýn č. 1/2013

o stání silničních motorových vozidel na vymezených úsecích místních komunikací a parkovištích na území města Špindlerův Mlýn

Rada města Špindlerův Mlýn schválila dne 18.11.2013 pod číslem usnesení č. 3/22/2013 v souladu s § 11 odst. 1 a § 102 odst. 2 písm. d) zákona č. 128/2000 Sb., o obcích, v platném znění a § 23 zákona č. 13/1997 Sb., o pozemních komunikacích, v platném znění, toto nařízení.

Článek 1 Předmět úpravy

- 1) Tímto nařízením se pro účely organizování dopravy na území města Špindlerův Mlýn vymezují oblasti, ve kterých lze místní komunikace nebo jejich určené úseky užít za cenu sjednanou v souladu s cenovými předpisy, včetně způsobu placení sjednané ceny a způsobu prokazování jejího zaplacení.

Článek 2 Vymezení míst pro stání za sjednanou cenu

- 1) Sídelní zóna Bedřichov:
 - A - část místní komunikace - parkoviště u Artexu (č.p. 89 Bedřichov)
 - B - část místní komunikace - parkoviště u domu č.p. 97 – 105 Bedřichov
 - C - část místní komunikace - parkoviště u domu č.p. 72 – 75 Bedřichov
 - D - část místní komunikace - parkoviště u domu č.p. 85 Bedřichov
 - E - část místní komunikace - parkoviště u domu č.p. 118 – 142 Bedřichov
 - F - část místní komunikace - parkoviště u domu č.p. 149 – 151 Bedřichov
- 2) Část místní komunikace - parkoviště před Domem služeb (č.p. 278 Špindlerův Mlýn)
- 3) Část místní komunikace - parkoviště před a za hotelem Eden (č.p. 121 Špindlerův Mlýn)
- 4) Část místní komunikace - parkoviště u Bobové dráhy
- 5) Část místní komunikace - parkoviště u kostela
- 6) Parkoviště P1

Tato místa jsou vyznačená v příloze č.1 červenou barvou.

Článek 3 Podmínky užívání a způsob prokazování

1) Sídelní zóna Bedřichov

Parkoviště v sídelní zóně Bedřichov jsou určena k parkování silničních motorových vozidel pouze pro osoby s trvalým pobytem nebo vlastníky nemovitosti nebo její části v této sídelní zóně. Silniční motorové vozidlo oprávněné ke stání v této sídelní zóně musí mít viditelně umístěnou povolenku v barvě bílé nebo dodatkovou povolenku v barvě červené s uvedeným označením bytu (nemovitosti) a kalendářním rokem platnosti (viz Příloha č. 2).

Povolenka nebo dodatková povolenka musí být umístěna tak, aby označení bytu (nemovitosti) bylo čitelné při pohledu zvenku.

Povolenka a dodatková povolenka je platná vždy v období od 01.01. – 31.12. každého kalendářního roku.

Silniční motorová vozidla s dodatkovou povolenkou v barvě červené mohou parkovat v této sídelní zóně pouze v období od 01.05. – 31.10. každého kalendářního roku.

V případě nedostatku parkovacích míst v sídelní zóně Bedřichov v období od 01.05. – 31.10. každého kalendářního roku, mohou držitelé povolenek a dodatkových povolenek využít k parkování parkoviště P1.

2) Parkoviště před Domem služeb (č.p. 278 Špindlerův Mlýn)

3) Parkoviště před a za hotelem Eden (č.p. 121 Špindlerův Mlýn)

4) Parkoviště u Bobové dráhy

Zaplacení sjednané ceny za stání na těchto parkovištích se prokazuje dokladem o zaplacení z parkovacího automatu. Doklad o zaplacení musí být umístěn tak, aby údaje na něm uvedené byly čitelné při pohledu zvenku.

5) Parkoviště u kostela

Parkoviště u kostela je určeno k parkování osob s trvalým pobytem ve Špindlerově Mlýně. Silniční motorové vozidlo oprávněné ke stání na tomto parkovišti musí mít nálepky městského znaku a daného kalendářního roku s uvedenou RZ motorového vozidla v barvě bílé nalepeny tak, aby byly viditelné a údaje na nich čitelné při pohledu zvenku. Nálepka kalendářního roku je platná vždy v období od 01.01. – 31.12. daného kalendářního roku.

6) Parkoviště P1

Parkoviště P1 je určeno k parkování podle tohoto nařízení v období od 01.05. – 31.10. každého kalendářního roku.

Toto parkoviště mohou využít k parkování držitelé povolenek a dodatkových povolenek v barvě bílé a červené vydaných pro sídelní zónu Bedřichov v období od 01.05. – 31.10. každého kalendářního roku.

V ostatních případech se zaplacení sjednané ceny za stání na tomto parkovišti prokazuje v období od 01.05. – 31.10. každého kalendářního roku dokladem o zaplacení z parkovacího automatu.

Článek 4 Cena

Ceny parkovného na místech vymezených tímto nařízením jsou stanoveny Ceníkem parkovného. Změny Ceníku mohou být provedeny pouze usnesením Rady města Špindlerův Mlýn.

Povolenky, dodatkové povolenky a nálepky pro parkování na místech vymezených tímto nařízením vydává Městský úřad ve Špindlerově Mlýně.

Povolenky, dodatkové povolenky a nálepky se hradí v hotovosti na Městském úřadu ve Špindlerově Mlýně.

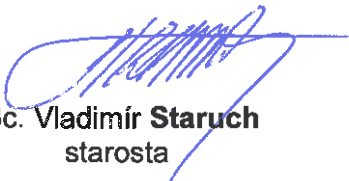
Článek 5 Sankce

Porušení ustanovení tohoto nařízení se posuzuje jako přestupek podle zákona č. 200/1990 Sb., o přestupcích, v platném znění, nejde-li o jiný správní delikt nebo trestný čin.


Článek 6
Závěrečná ustanovení

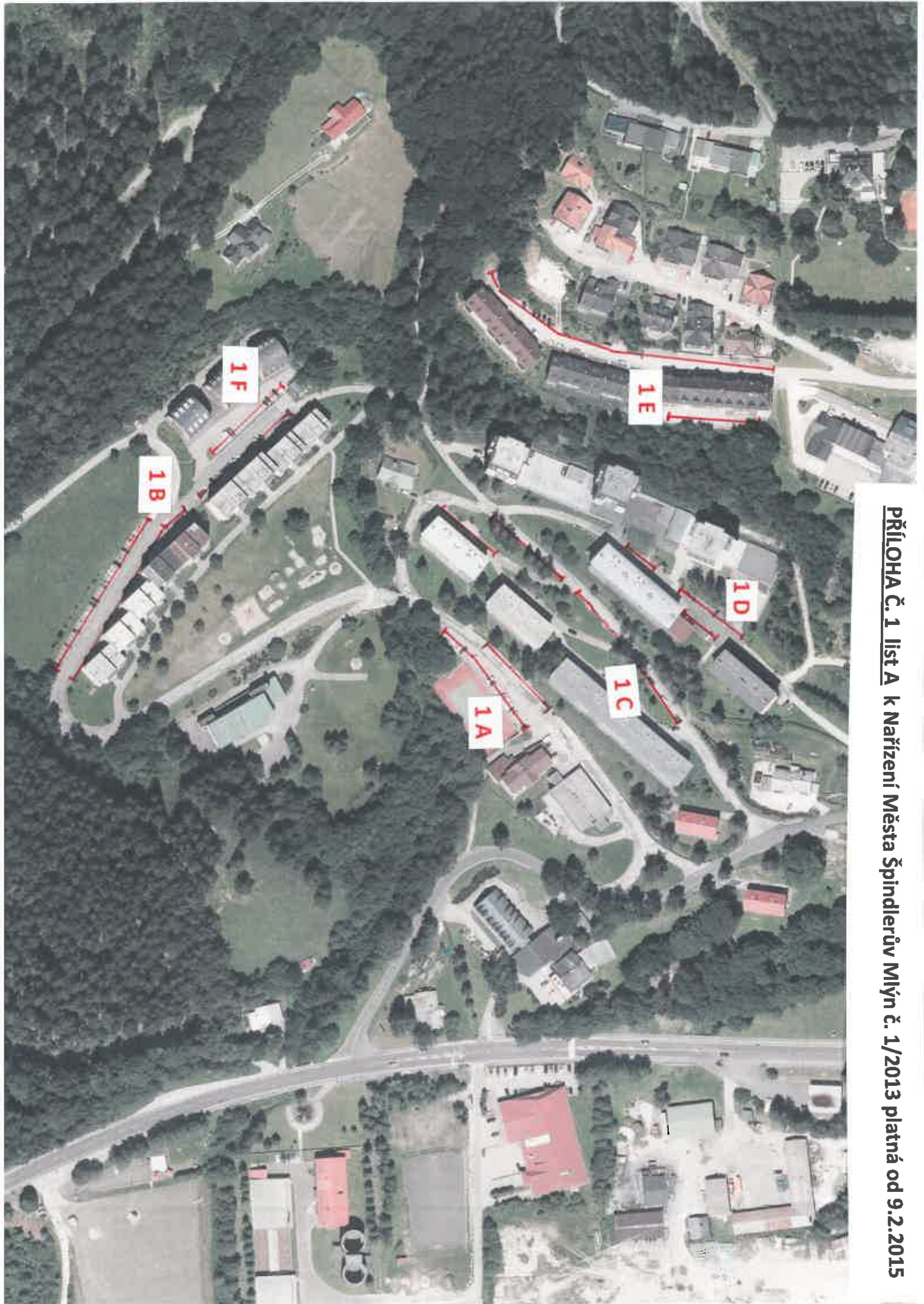
- 1) Kontrolu plnění povinností podle tohoto nařízení jsou oprávněni provádět strážníci Městské policie Špindlerův Mlýn a pracovníci Městského úřadu Špindlerův Mlýn v rozsahu svých pravomocí.
- 2) Tímto nařízením se od 01. 01. 2014 ruší Nařízení Města Špindlerův Mlýn č. 3/2006.
- 3) Toto nařízení nabývá účinnosti dne 01. 01. 2014.

Ve Špindlerově Mlýně dne 21. 11. 2013

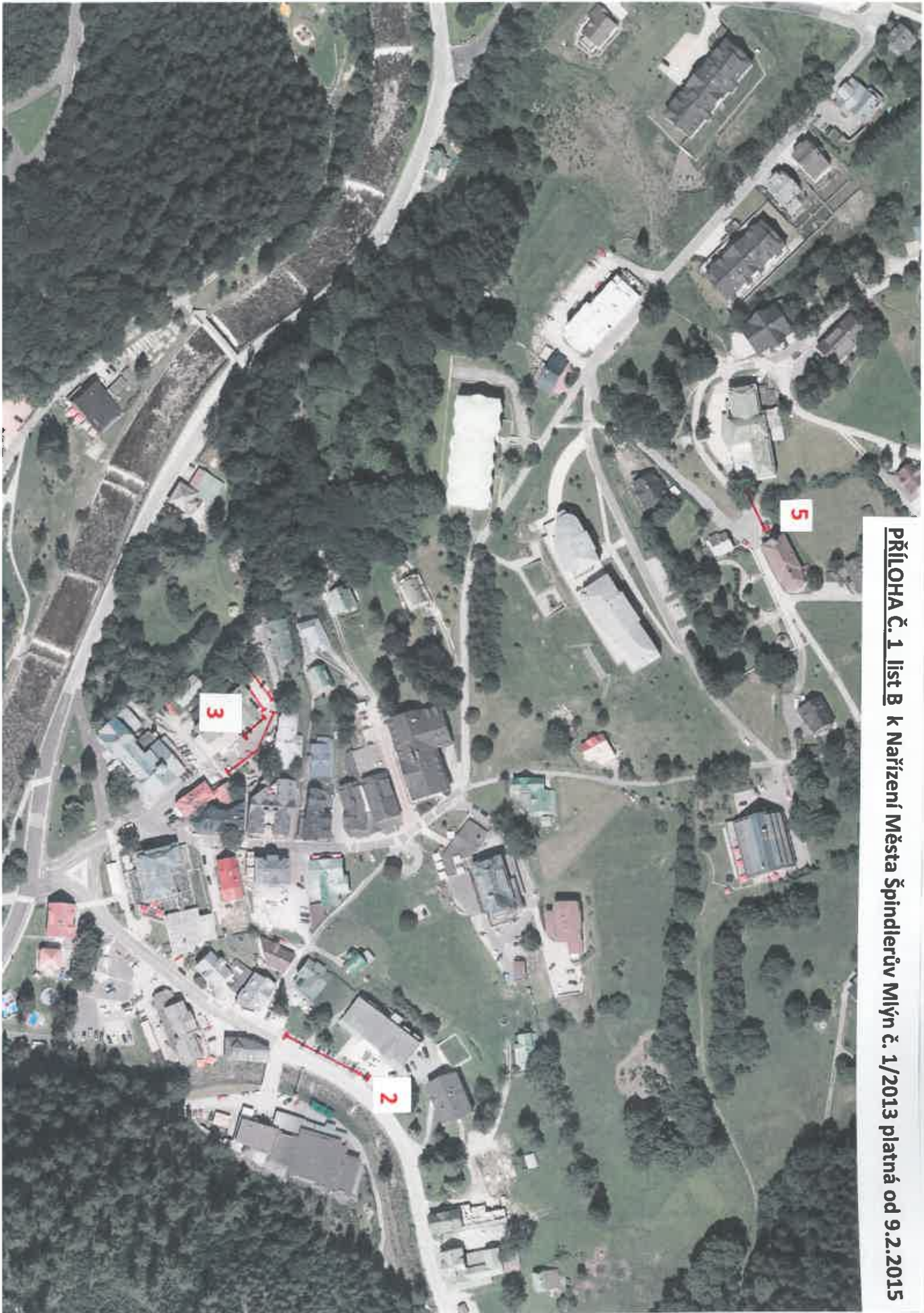

Bc. Vladimír Staruch
starosta




MUDr. Petr Novák
místostarosta



PŘÍLOHA Č. 1 list A k Nařízení Města Špindlerův Mlýn č. 1/2013 platná od 9.2.2015



PŘÍLOHA Č. 1 list B k Nařízení Města Špindlerův Mlýn č. 1/2013 platná od 9.2.2015



PŘÍLOHA Č. 1 list C k Nařízení Města Špindlerův Mlýn č. 1/2013 platná od 9.2.2015



Dodatková povolenka:



Nálepky:



Zadní strana povolenky:

Barva bílá:

POVOLENKA

Držiteli tohoto povolení je dovoleno celoročně parkovat pouze na vyhrazených parkovištích města Špindlerův Mlýn – část Bedřichov a v období 01.05. – 31.10. na P1

Upozornění: Toto povolení je nutné umístit viditelně na levé straně palubní desky.

Barva červená:

DODATKOVÁ POVOLENKA

Držiteli tohoto povolení je v období 01.05. – 31.10. dovoleno parkovat pouze na vyhrazených parkovištích města Špindlerův Mlýn – část Bedřichov a na P1.

Upozornění: Toto povolení je nutné umístit viditelně na levé straně palubní desky.