

PROVOZNÍ ŘÁD VEŘEJNÉ LEDOVÉ PLOCHY URČENÉ K BRUSLENÍ MĚSTA ŠPINDLERŮV MLÝN - BEDŘICHOV

Provozovatel (majitel) ledové plochy: **Město Špindlerův Mlýn**

Kontaktní osoba: **Jiřina Staruchová, telefon +420 702 150 100**

Správce ledové plochy: **Antonín Erben, telefon +420 604 172 893**

Provozní doba: **od 15. listopadu do 20. března každého kalendářního roku**

OTEVÍRACÍ HODINY

bruslení pro organizované využití*

PÁ Po - Ne 08:00 - 13:00

vstup pouze pro příspěvkové organizace zřízené Zastupitelstvem města Špindlerův Mlýn

PO Út - Čt 19:00 - 21:00

* vstup pouze s odpovědnou osobou starší 18 let (objednání telefonicky u správce ledové plochy alespoň 24 hodin předem)

bruslení pro veřejnost

Po 14:00 - 19:00

Út 14:00 - 19:00

St 14:00 - 19:00

Čt 14:00 - 19:00

Pá 14:00 - 21:00

So 14:00 - 21:00

Ne 14:00 - 19:00

Špindlerův
Mlýn



1. Návštěvníci veřejné ledové plochy jsou povinni užívat tuto plochu pouze k povolené sportovní činnosti - bruslení a v souladu s tímto provozním řádem.
2. Vstup na veřejnou ledovou plochu je bezplatný.
3. Mimo otevírací hodiny je vstup na veřejnou ledovou plochu povolen pouze po domluvě se správcem ledové plochy.
4. Hromadné sportovní akce je možné na veřejné ledové ploše konat pouze po domluvě se správcem ledové plochy.
5. Každý návštěvník venkovní ledové plochy je povinen řídit se pokyny správce a dodržovat tento provozní řád.
6. Jakékoliv poškozování a ničení veřejné ledové plochy včetně jejího příslušenství je přísně zakázáno.
7. Návštěvníci celého prostoru veřejné ledové plochy (včetně jejího okolí) jsou povinni udržovat na této ledové ploše pořádek, čistotu a odhazovat odpadky pouze do určených odpadkových košů.
8. Dětem do 6 let je vstup na veřejnou ledovou plochu povolen pouze v doprovodu osoby starší 18 let.
9. Vpouštění psů, koček a dalších zvířat do celého prostoru kluziště je zakázáno.
10. Na veřejné ledové ploše je zákaz kouření, konzumace alkoholu a omamných látek.
11. Provozovatel veřejné ledové plochy je oprávněn uzavřít veřejnou ledovou plochu z technických a provozních důvodů nebo za nepříznivých klimatických podmínek.
12. Provozovatel nenes odpovědnost za vnesené a odložené věci a rovněž nenes odpovědnost za škody na zdraví vzniklé při sportovní činnosti.

V případě úrazu, požáru, poškození veřejné ledové plochy a zjištěného porušování provozního řádu se obraťte na správce nebo provozovatele veřejné ledové plochy.

Provozní řád veřejné ledové plochy byl schválen Radou města Špindlerův Mlýn usnesením č. 18/42/2024-RM dne 4. listopadu 2024.

www.mestospindleruvmlyn.cz | www.spindleruvmlyn.org

INFORMAČNÍ TELEFONNÍ ČÍSLA

Městská policie +420 702 088 527
Špindlerův Mlýn

Policie ČR, +420 735 785 418
obvodní oddělení Špindlerův Mlýn

Nemocnice Vrchlabí +420 499 502 111

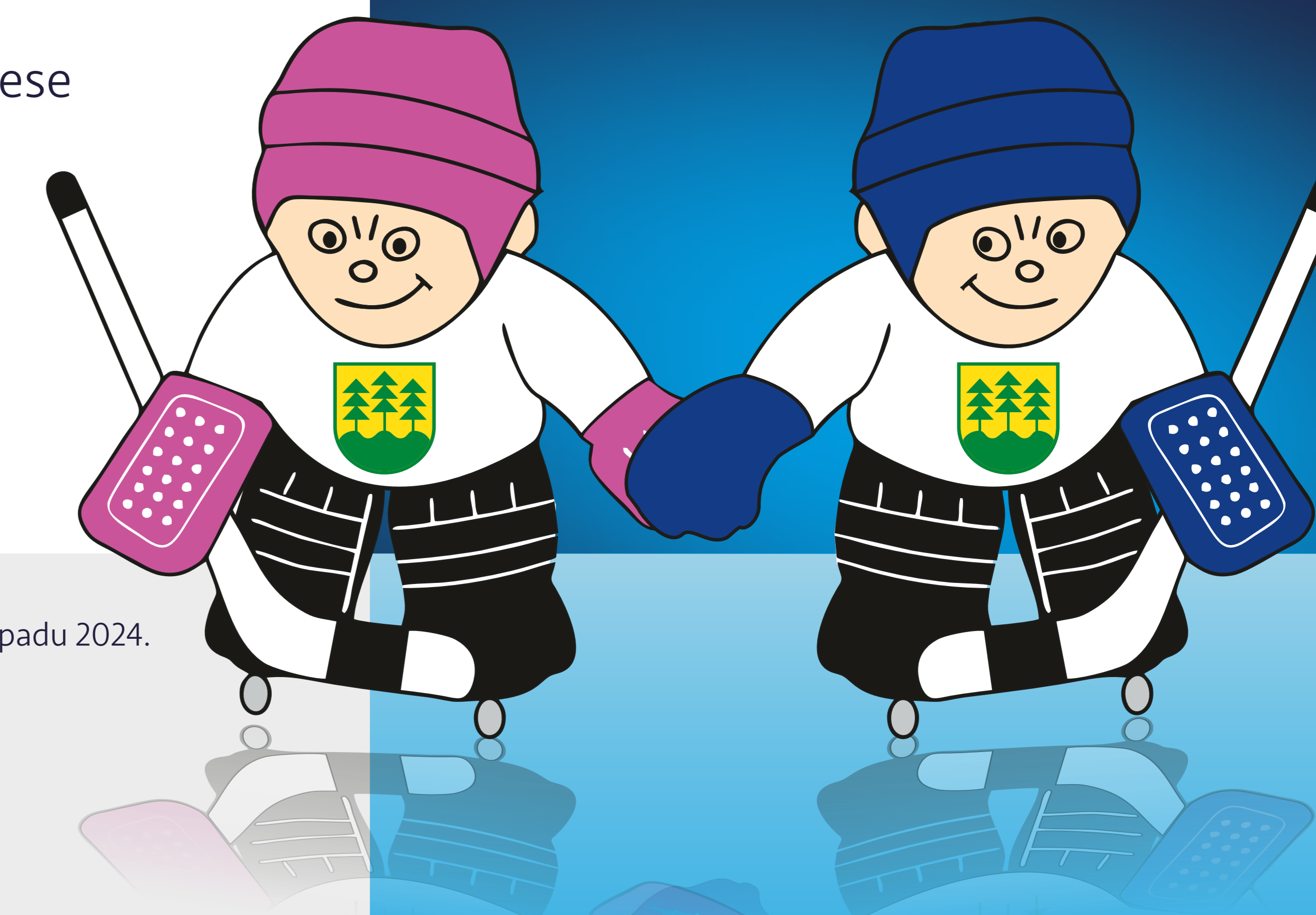
TÍSŇOVÉ LINKY

SOS tísňové volání 112

 **Hasiči 150**

 **Záchranná služba 155**

 **Policie 158**



ICE SKATING RINK RULES AND REGULATIONS

MUNICIPALITY ŠPINDLERŮV MLÝN - BEDŘICHOV

Ice skating ring operator (owner): **MUNICIPALITY ŠPINDLERŮV MLÝN**

Contact person (representative of the owner): **Jiřina Staruchová, phone +420 702 150 100**

Ice skating rink administrator: **Antonín Erben, phone +420 604 172 893**

Opening hours: **from 15 November to 20 March every calendar year**

OPENING HOURS

Skating opening hours for organized use*

Fri **Mon - Sun 08:00 - 13:00**

entry only for contributory organizations established by the Špindlerův Mlýn City Council

Mon **Tue - Thu 19:00 - 21:00**

* entry only with a responsible person over 18 years of age (order by phone from the ice skating rink administrator at least 24 hours in advance)

Ice Skating opening hours for the public

Mon 14:00 - 19:00

Tue 14:00 - 19:00

Wed 14:00 - 19:00

Thu 14:00 - 19:00

Fri 14:00 - 21:00

Sat 14:00 - 21:00

Sun 14:00 - 19:00



1. Visitors to the public ice skating rink are obliged to use this area only for permitted sports activities - skating and in accordance with these operating rules.
/Skating in a manner that endangers or interferes with other skater's safety or pleasure is strictly forbidden. Roughness, excessive speeding, skating against the crowd or weaving through other skaters is prohibited. No person is permitted on the ice without skates. Skaters are not allowed to sit on or climb over dasher boards. Kicking holes, chipping, or gouging in the ice is strictly forbidden./
2. Admission to the public ice skating rink is free.
3. Outside the opening hours, entry to the public ice skating rink is permitted only after previous agreement with the ice skating rink administrator.
4. Mass sports events can be held on the public ice skating rink only after previous agreement with the ice skating rink administrator.
5. Every visitor to the public ice skating rink is obliged to follow the instructions of the administrator and to observe these operating rules.
6. Any damage and destruction of the public ice skating surface, including its accessories, is strictly prohibited.
7. Visitors to the entire area of the public ice skating rink (including its surroundings) are obliged to maintain order and cleanliness and to dispose of rubbish only in designated bins.
8. At least one adult 18 or older must accompany the child under 6 to the facility and monitor their activity at all times.
9. No dogs or pets of any kind are permitted on the ice skating surface
10. No eating, drinking, drugs, smoking or chewing tobacco, is permitted on the ice skating surface
11. The operator of the public ice skating rink is entitled to close for technical and operational reasons or under unfavorable, harsh climatic conditions.
12. The ice skating rink operator is not responsible for lost, stolen, or damaged articles and is also not liable for damage to health caused by sports activities.

In case of an accident, fire, damage to the public ice skating rink and a violation of the operating rules, contact the ice skate ring administrator or representative of the owner .

The operating rules of the public ice rink were approved by the Špindlerův Mlýn City Council, Resolution No. 18/42/2024-RM on 4 November 2024.

www.mestospindleruvmlyn.cz | www.spindleruvmlyn.org

IMPORTANT TELEPHONE NUMBERS

Municipal Police +420 702 088 527
Špindlerův Mlýn

Police of the Czech Rep. +420 735 785 418
District Department Špindlerův Mlýn

Vrchlabí Hospital +420 499 502 111

EMERGENCY TELEPHONE LINES

SOS Single European emergency number **112**

 **Fire and Rescue Service Czech Republic** **150**

 **Emergency Medical Service** **155**

 **Police Czech Republic** **158**

