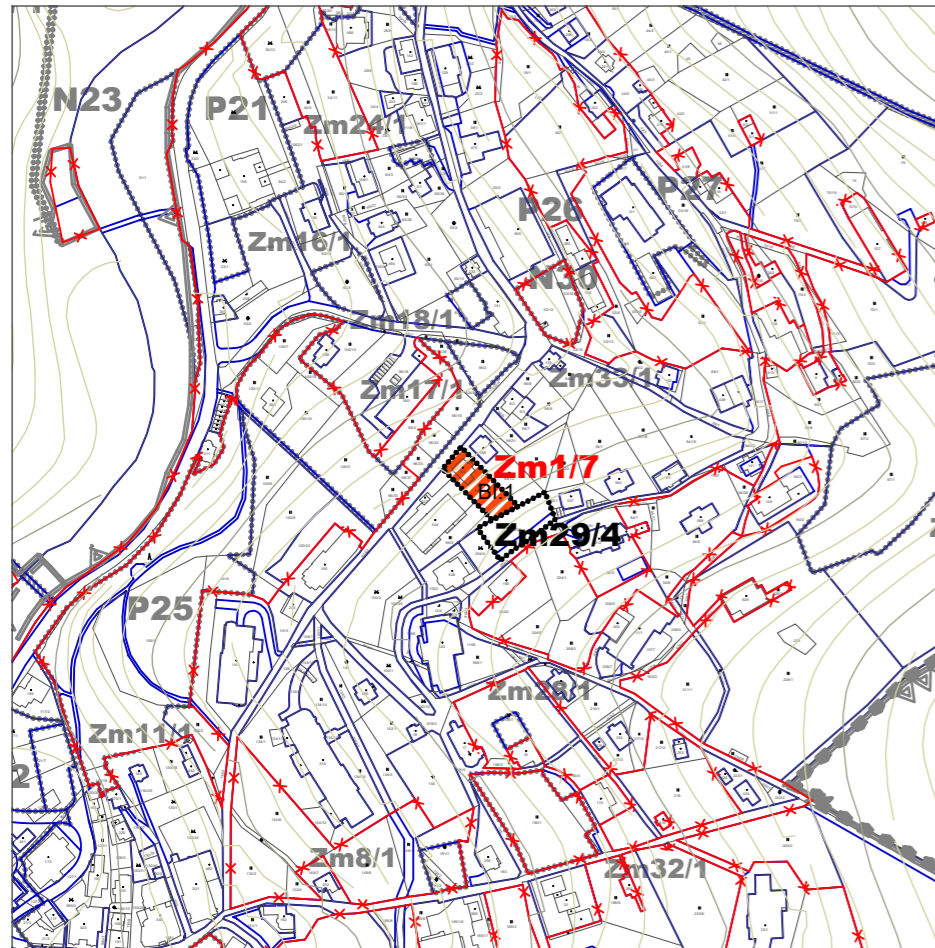


ÚZEMNÍ PLÁN ŠPINDLERŮV MLÝN

ZMĚNA Č.7



OBJEDNATEL MĚSTO ŠPINDLERŮV MLÝN
POŘIZOVATEL MĚSTO ŠPINDLERŮV MLÝN
ZHOTOVITEL ARCHITEKTONICKÉ STUDIO HYSEK s.r.o.
DATUM ZPRACOVÁNÍ 01/2023
MĚŘÍTKO 1 : 5 000



MAPOVÉ PODKLADY

	DIGITÁLNÍ KATASTRÁLNÍ MAPA
	ZÁKLADNÍ MAPA ČR 1 : 10 000 VÝŠKOPIS - VRSTEVNICE

PLOCHY FUNKČNÍHO VYUŽITÍ ÚZEMÍ

1. PLOCHY BYDLENÍ - B			
			BI.1 RODINNÉ DOMY (UBYTOVÁNÍ DO 8 LŮŽEK) S DOPLŇKOVÝMI STAVBAMI

HRANICE V ÚZEMÍ

			HRANICE ZASTAVĚNÉHO ÚZEMÍ
			HRANICE PLOCH S ROZDÍLNÝM ZPŮSOBEM VYUŽITÍ
			PŘESTAVBOVÉ PLOCHY

HRANICE V ÚZEMÍ DLE NÁVRHU ZMĚNY Č.4

			ZASTAVITELNÉ A PŘESTAVBOVÉ PLOCHY
--	--	--	--------------------------------------

HRANICE V ÚZEMÍ DLE PLATNÉHO ÚP

			ZASTAVITELNÉ A PŘESTAVBOVÉ PLOCHY
--	--	--	--------------------------------------



AUTORSKÝ KOLEKTIV
ING. ARCH. OLDŘICH HYSEK, ING. JAN RUCKÝ

HLAVNÍ VÝKRES
výřez

N2